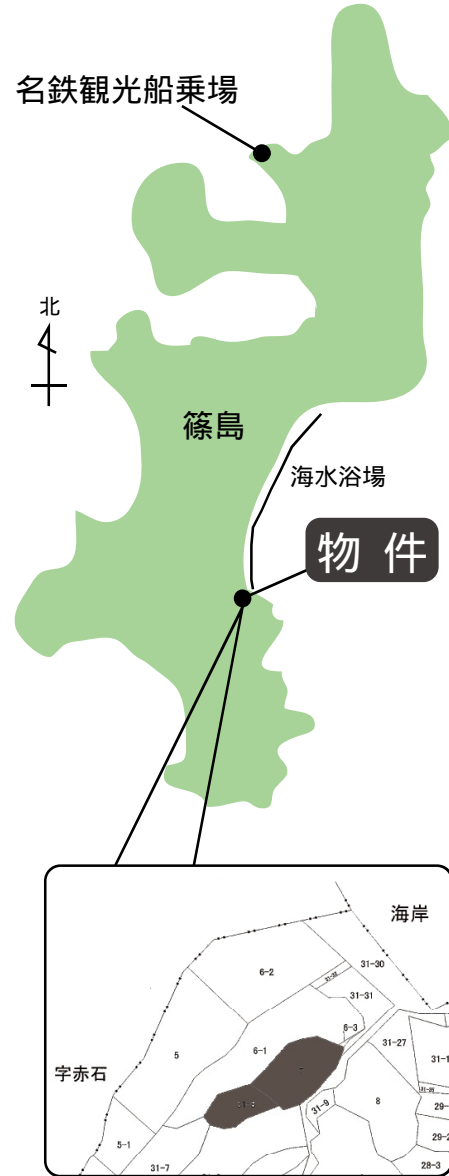


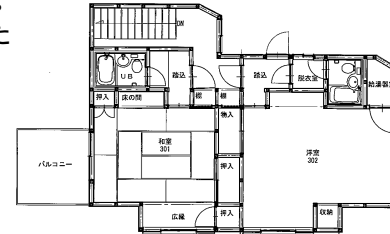
# 旅館：保養所：厚生施設に最適！

無指定地域の為、再建築も可能です！

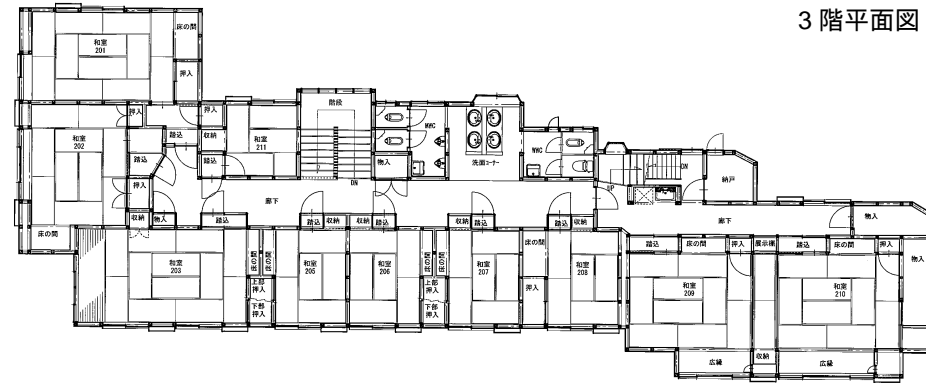


実測で 604 m<sup>2</sup> (約 182 坪) の旅館建物付きです。  
最近まで臨海学校宿泊先として使用していましたので、手直しすれば営業も可能です。

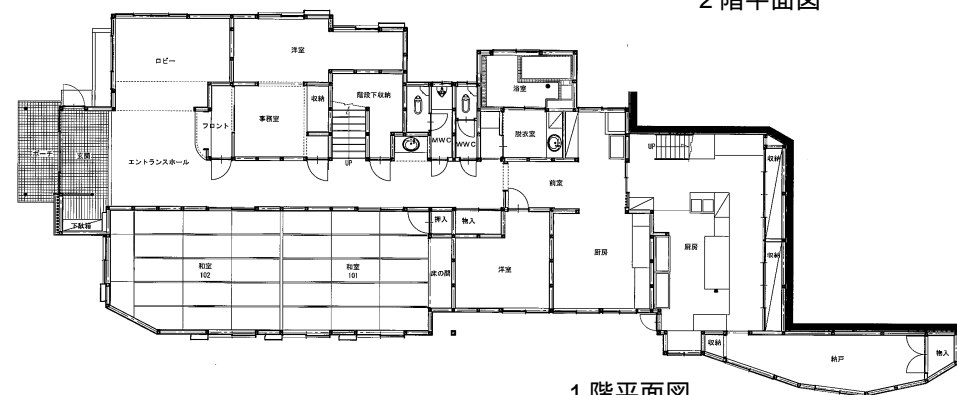
客室全 12 室 + 大広間 2 間 + ロビー  
厨房 × 2 トイレ浴場従業員室付き  
篠島唯一の海水浴場が目の前です！



3階平面図



2階平面図



1階平面図

物件種目	旅館		
最適用途	旅館・保養所		
最寄駅	名鉄高速船フェリー乗り場 徒歩 18 分		
土地面積	284.29 m <sup>2</sup> (85.95 坪)	他私道面積	
価格	1,500 万	3.3m <sup>2</sup> 単価	
物件所在地	愛知県知多郡南知多町大字篠島字弁財 7 番		
交通	名鉄観光船 師崎から約 7 分		
土地権利	所有権	地目	宅地
都市計画	無指定	用途地域	
建ぺい率		容積率	
他の法令上の制限			
地勢	本物件は平坦、南北隣地斜面あり		
引渡条件	相談		
現況	建物有	引渡日	
接道状況			
設備	中部電力：プロパンガス：公営水道：浄化槽		
備考	実測 604.02 m <sup>2</sup> 木造 3 階亜鉛メッキ葺き 旅館建物あり、築 47 年		

[売主・事業主] [設計・施工] 建設業許可 / 愛知県知事(般-12)第103003号 宅地建物取引業許可 / 愛知県知事(1)第21430号

土の温もり・樹のチカラ・和みの住まい  
〒466-0015 名古屋市昭和区御器所通1-18-1  
受付時間 / 9:30 ~ 18:00(水曜定休)

株式会社 **土樹和**  
TOKIWA

TEL 052-858-1090  
FAX 052-858-1091

担当者

手数料：分かれ  
取引態様：専任  
情報公開：